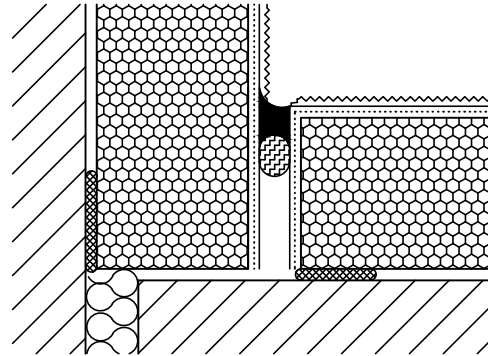
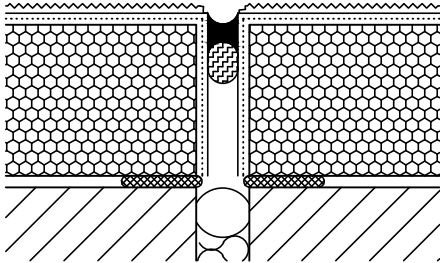
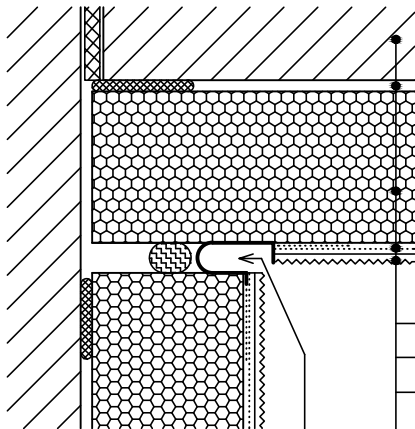


Wariant A - przy zastosowaniu sznura i kitu uszczelniającego



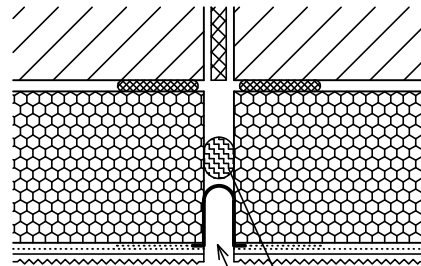
Wariant B - przy zastosowaniu profili dylatacyjnych

ZABEZPIECZENIE SZCZELINY DYLATACYJNEJ POWYŻEJ 2 m OD POZIOMU TERENU

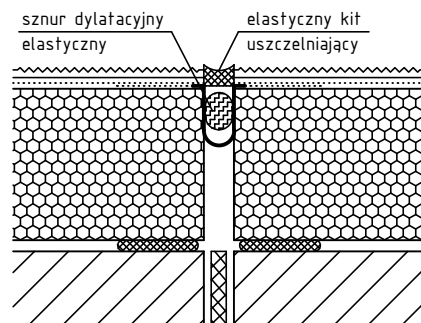
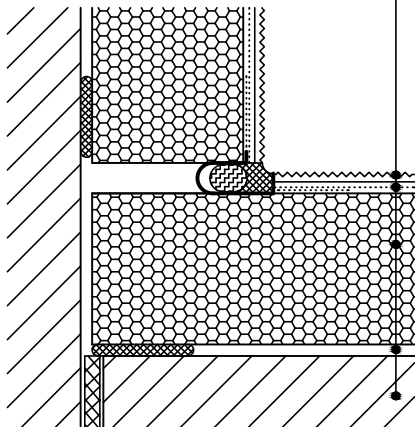


profil dylatacyjny
do systemów ociepleń
kątowy z PCW typu V

1. podłoże - ściana zewnętrzna budynku
2. warstwa klejąca
3. warstwa termoizolacyjna
4. warstwa zbrojona
5. warstwa wykończeniowa



sznur dylatacyjny
elastyczny
profil dylatacyjny
z PCW płaski typu E



sznur dylatacyjny
elastyczny
elastyczny kit
uszczelniający

Data aktualizacji: 06/2014.

ZABEZPIECZENIE SZCZELINY DYLATACYJNEJ DO 2 m OD POZIOMU TERENU

Projektant jest całkowicie odpowiedzialny za projekt, opis techniczny oraz dokumentację techniczną systemu, w którym zastosowano materiały Farby KABE. Powyższe detale konstrukcyjne powinny służyć tylko jako pomoc do projektowania. Firma Farby KABE nie ponosi żadnej odpowiedzialności za ich użycie w poszczególnych projektach. Farby KABE zastrzega sobie, że powyższe detale mogą ulec zmianom.