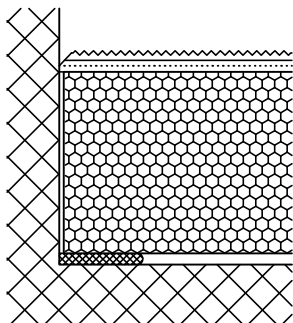


Połączenie systemu
ociepleniowego ze ścianą
- przekrój poziomy

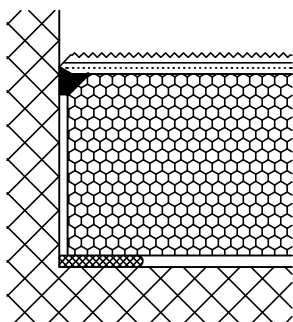
Rysunek nr 34

Wariant 1.



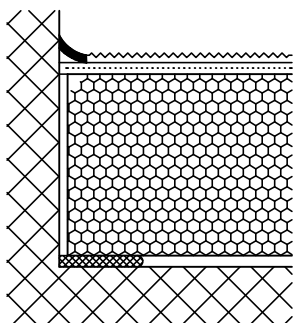
Styk czotowy. Czoto płyty przyklejone do ściany oraz szwedzkie nacięcie zewnętrznej wyprawy tynkarskiej.

Wariant 2.



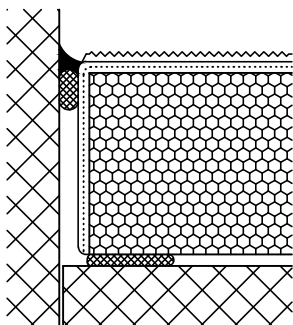
Styk elastyczny z zakrytą i uszczelnioną szczeliną w kształcie litery V i szwedzkim nacięciem zewnętrznej wyprawy tynkarskiej. Wypełnienie szczeliny - kit poliuretanowy lub hybrydowy (MS-Polimer)

Wariant 3.



Kit naniesiony na warstwę zbrojoną. Tynk wierzchni doprowadzony do krawędzi wyprofilowanej spoiny, kit hybrydowy (MS-Polimer) lub neutralny, kit silikonowy w zależności od wilgotności graniczącego podłoża i wykończenia uszczelnienia (malowanie). Wymiarowanie połączenia stosowne do oczekiwanych ruchów.

Wariant 4.



Uszczelnione połączenie na styku części budynku ulegających przemieszczeniom. Siatka z włókna szklanego i zaprawa klejąca - szpachlowa wprowadzona do szczeliny. Tynk wierzchni doprowadzony do krawędzi szczeliny. Uszczelnienie połączenia taśmą samoprzylepną i kitem silikonowym, neutralnym lub hybrydowym (MS-Polimer) w zależności od wilgotności graniczącego podłoża i wykończenia uszczelnienia (malowanie).

Data aktualizacji: 06/2014.

Projektant jest całkowicie odpowiedzialny za projekt, opis techniczny oraz dokumentację techniczną systemu, w którym zastosowano materiały Farby KABE. Powyższe detale konstrukcyjne powinny służyć tylko jako pomoc do projektowania. Firma Farby KABE nie ponosi żadnej odpowiedzialności za ich użycie w poszczególnych projektach. Farby KABE zastrzega sobie, że powyższe detale mogą ulec zmianom.